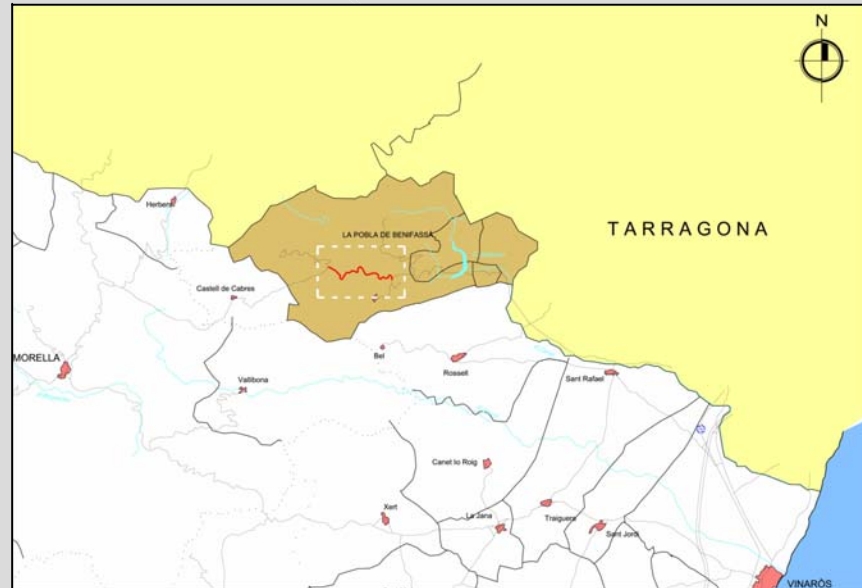


# PLAN DE PARTICIPACIÓN PÚBLICA DEL ESTUDIO DE INTEGRACIÓN PAISAJÍSTICA DEL "Proyecto de Mejora de la Carretera CV-105, desde el Cruce con la CV-106 hasta Bojar"

## DESCRIPCIÓN DEL PROYECTO

## PANEL 1

### Situación



El ámbito de actuación se localiza en el término municipal de La Pobla de Benifassà.

La Pobla de Benifassà es un municipio situado al Norte de la provincia de Castellón, lindando con Teruel y Tarragona. Pertenece a la comarca del Baix Maestrat y sus municipios colindantes son: Castell de Cabres, Rossell y Vallibona. Está a una altitud de 705 metros sobre el nivel del mar y tiene una superficie de 136 km<sup>2</sup>.

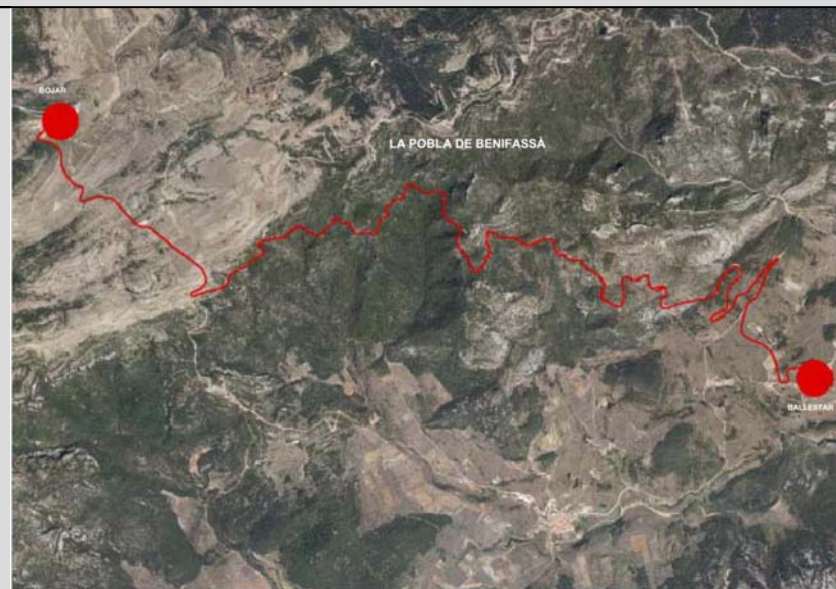
Es un municipio con numerosos núcleos de población: Ballestar, Bojar, Convento de Benifasar, Corachar, Fredes, Mangraner, Masia Molino Abad, La Pobla de Benifassà y San Pedro.

Cuenta con un proyecto de Delimitación de Suelo Urbano (PDSU), aprobado en enero de 1989. El planeamiento del municipio actualmente está en revisión, encontrándose el Plan General en estado pendiente de aprobación definitiva.

La actuación se localiza sobre el trazado de la carretera CV-105 desde el cruce de la CV-106 hasta el núcleo de Bojar.

### OBJETIVOS:

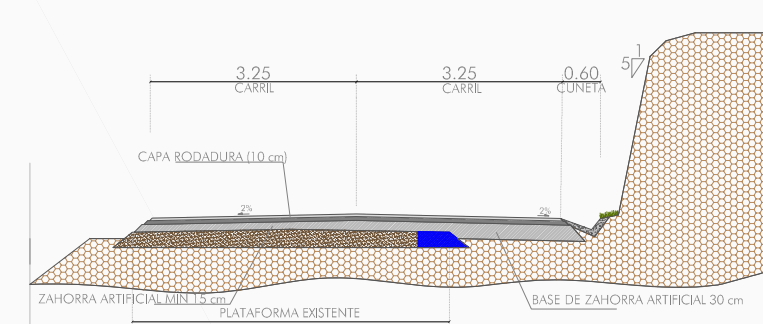
- Ensanchar la plataforma actual de la carretera hasta una sección 6,5
- Mejorar el trazado e intersecciones.
- Adecuación del perfil longitudinal.
- Mejora y sustitución de firmes.
- Adecuación del drenaje longitudinal y transversal a la nueva situación geométrica que se derive de las modificaciones en las dimensiones de la plataforma y del propio trazado.
- Actualizar y sustituir la señalización existente allí donde sea necesario.
- Actualizar y sustituir el sistema de contención de vehículos allí donde sea necesario.
- Integrar al máximo las obras definidas en el entorno.



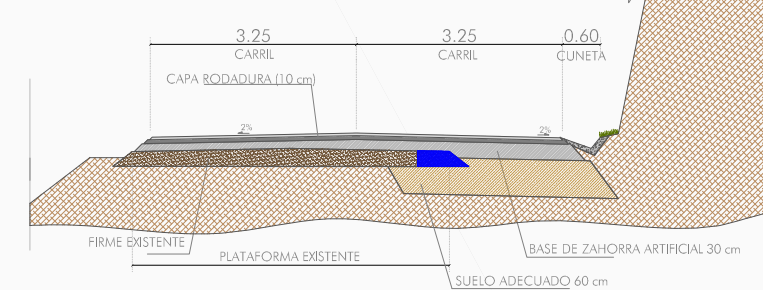
Fundamentalmente se proyecta la renovación del firme actual y la ampliación de la plataforma hasta un valor de calzada única de 3,25 m por carril. En cuanto al trazado, la orografía especial de la zona obliga a respetar el trazado original en la mayoría de tramos de la carretera. En dichos tramos, una gran variación de la traza originaría desmontes o terraplenes imposibles. Sin embargo, buscando el fin último del proyecto, se ha llevado a cabo un nuevo diseño del trazado suavizando al máximo las curvas existentes y recortando aquellas que así lo permiten desde el punto de vista técnico.

### Secciones Tipo

#### SECCIÓN AMPLIACIÓN EN ROCA



#### SECCIÓN AMPLIACIÓN EN SUELOS



#### SECCIÓN TIPO EN ZONA TERRAPLÉN

